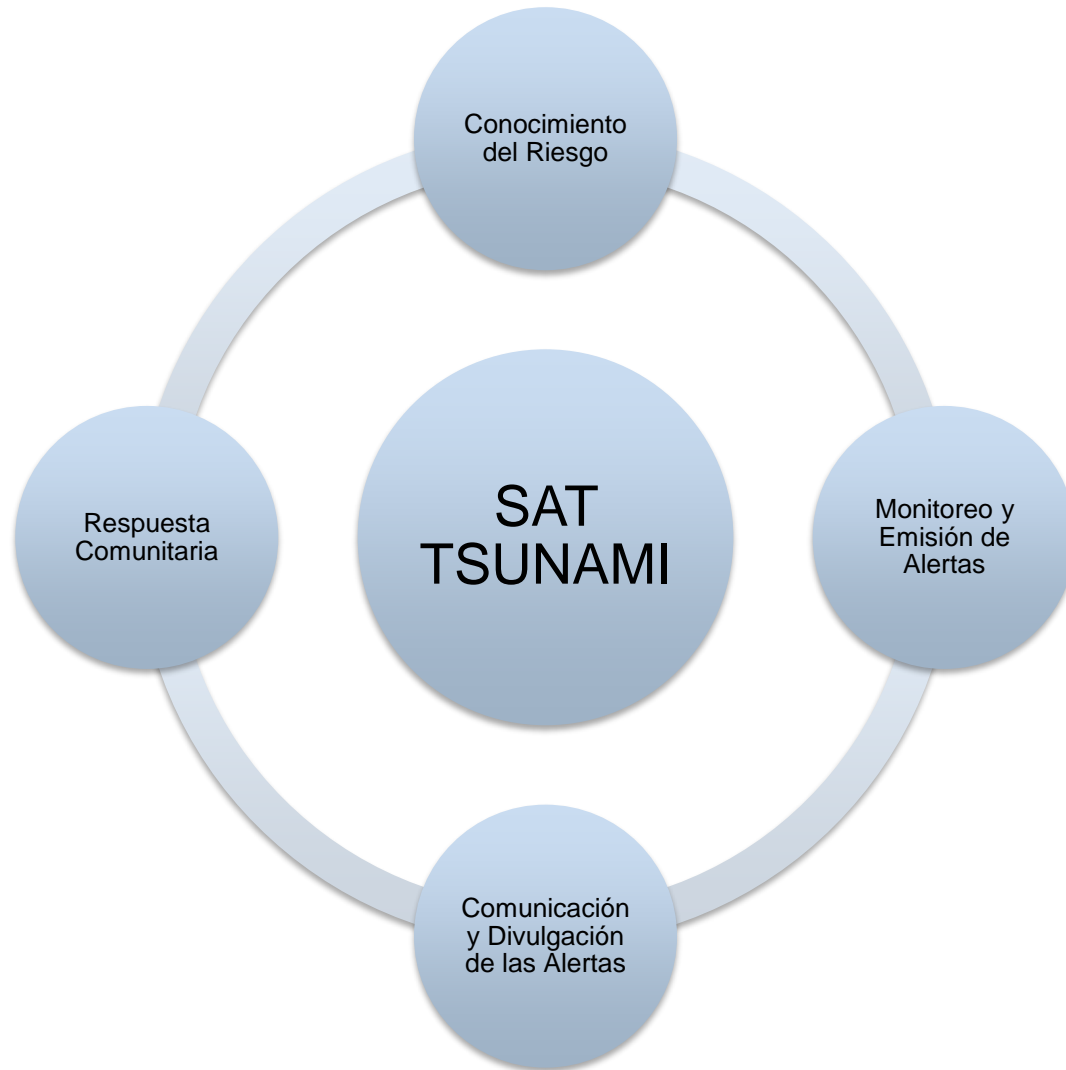


Sobre el sistema de alerta temprana frente a tsunamis

Componentes Y LÓGICA DE
IMPLEMENTACIÓN

¿CÓMO FUNCIONA EL SAT DE TSUNAMIS?





Organización
de las Naciones Unidas
para la Educación,
la Ciencia y la Cultura



Financiado por
la Unión Europea
Ayuda Humanitaria



Análisis de las condiciones y
variables generadoras del
fenómeno



Escenarios de afectación
potencial



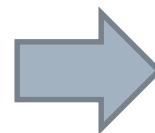
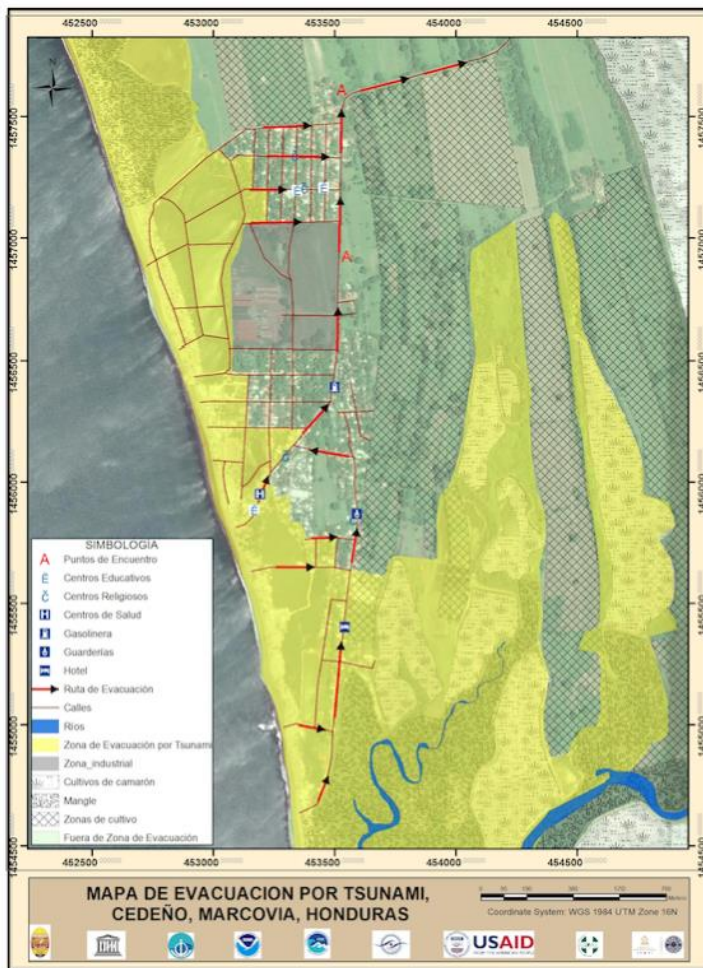
Mapas de inundación por tsunami



Organización
de las Naciones Unidas
para la Educación,
la Ciencia y la Cultura



Financiado por
la Unión Europea
Ayuda Humanitaria



Delimitación de
zonas de
evacuación



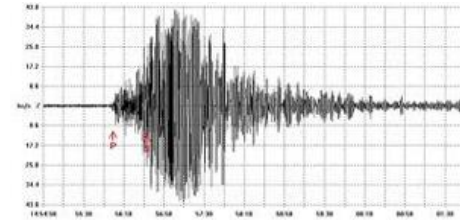
Organización
de las Naciones Unidas
para la Educación,
la Ciencia y la Cultura



Financiado por
la Unión Europea
Ayuda Humanitaria

Monitoreo
y Alerta –
Emisión de
Alertas

Monitoreo de eventos sísmicos y
pronóstico



Emisión de Alertas de Tsunami



[Boletín sobre Tsunami - PTWC]
DECLARACIÓN DEL CENTRO DE ALERTA DE
TSUNAMIS DEL PACÍFICO #1

Este mensaje es emitido solo con fines informativos, en apoyo al Sistema de Mitigación y Alerta de Tsunamis del Pacífico y la Comisión Oceanográfica Intergubernamental (UNESCO/IOC/PTWC)

00:16 UTC WED JUL 29 2015

Un terremoto con una magnitud preliminar de 6,1 ha ocurrido en la frontera entre Panamá y Colombia a las 00:10 UTC del miércoles 29 de julio del 2015.

Basado en toda la información técnica disponible, **no hay peligro de tsunami** por este terremoto. No se requiere tomar acciones preventivas.

Esta será la única declaración emitida sobre este evento, a menos de que más datos se reciban o la situación cambie.



Organización
de las Naciones Unidas
para la Educación,
la Ciencia y la Cultura



Financiado por
la Unión Europea
Ayuda Humanitaria

Monitoreo y
Emisión de
Alertas

EVENTOS REGIONALES

Centros de Alerta de Tsunami/
Regionales



Centros Nacionales de Alerta de
Tsunami



Sistema Nacional de Gestión de
Riesgos



EVENTOS LOCALES



Alerta de Tsunami



Organización
de las Naciones Unidas
para la Educación,
la Ciencia y la Cultura



Financiado por
la Unión Europea
Ayuda Humanitaria

NIVEL INSTITUCIONAL – Procedimientos Operativos Estándar

Comunicación
y Divulgación
de las Alertas

Sistema Nacional de Gestión de
Riesgos
Nacional – Departamental –
Municipal - Local

NIVEL COMUNITARIO – Mecanismos de Alerta a la Población

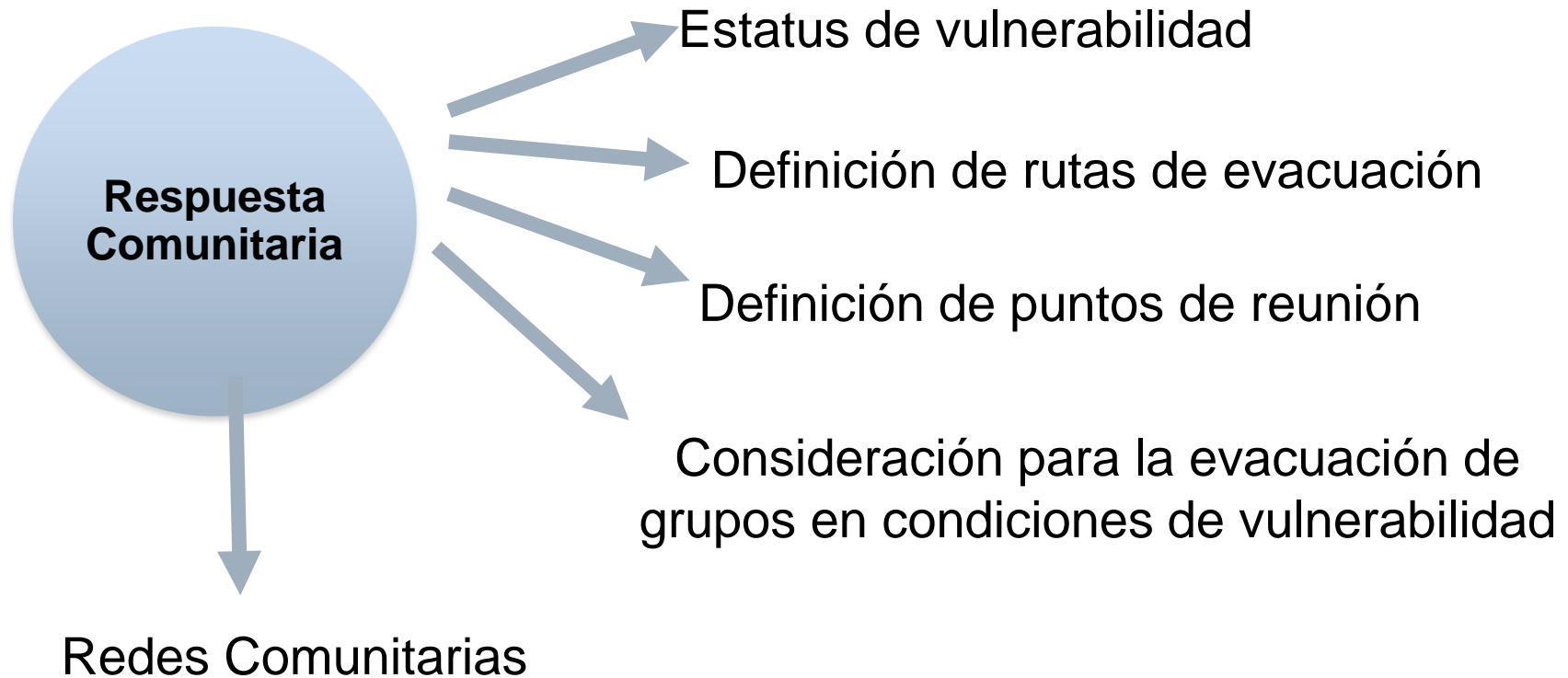
Población en condiciones de
exposición y vulnerabilidad



Organización
de las Naciones Unidas
para la Educación,
la Ciencia y la Cultura



Financiado por
la Unión Europea
Ayuda Humanitaria



PLAN DE RESPUESTA



Organización
de las Naciones Unidas
para la Educación,
la Ciencia y la Cultura



Financiado por
la Unión Europea
Ayuda Humanitaria

Gracias
